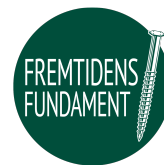


Tømrer: Skruefundamentet forenkler arbejdet og giver os en bedre økonomi



KLIMAVENLIGE
SKRUEFUNDAMENTER



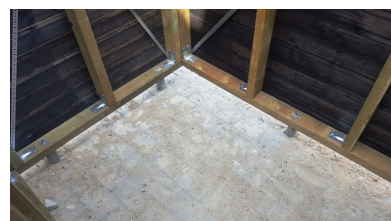
For investeringsselskabet Real Capital er **JD Byggeservice** netop i gang med at etablere skure og hegn til 28 nyopførte rækkehuse på Trylleskov Allé i Solrød. Byggeriet skal stå færdigt til august. Tømrervirksomheden har skiftet betonfunderingen ud med et skruefundament, hvilket har givet en markant tidsbesparelse og en bedre økonomi.

Oprindeligt skulle de mange hegn, der adskiller rækkehusene, og de sortmalede træskure have været funderet med beton, men det kunne ifølge tømrervirksomheden slet ikke betale sig.

”Vi skal tjene penge, og vores arbejde skal gå hurtigt. Med skruefundamentet slipper vi for at grave, hente beton, støbe, køre jord væk, justere og vente på betonen tørrer. Det er genialt,” siger Jørn Dehn, indehaver af JD Byggeservice.

Seks gange så hurtigt og halvt så dyrt som beton

Til opgaven i Solrød skal JD Byggeservice bruge mere end



500 skruefundamenter til de mange skure, hegn, inddækninger til skralderum og miljøskure. Det vil ifølge Jørn Dehn tage mere end en uge at grave så mange huller og efterfølgende støbe beton:



”Vi kan samlet set lave alle 500 fundamenter på fem dage med skruefundamentet. Det er der rigtig god økonomi i. Med beton havde det taget os en måned. Vi bruger kun tre minutter pr. skruefundament, og derfor kan vi sætte 100 skruer på en dag. Det er meget effektivt. Til sammenligning tager det mindst en time pr. hul med beton,” siger han og fortsætter:

”Skruefundamentet er meget prisbilligt i forhold til at støbe, og vi sparer omkring 50 procent. Det er både baseret på skruens pris og den store mængde tid, vi sparer.”

Nem metode giver en effektiv arbejdsproces

Det er virksomheden Fremtidens Fundament, der har leveret de flere hundrede **skruefundamenter**, som er CE-mærkede og specialproducerede hos KRINNER i Tyskland til netop Solrød-projektet.

”Vi vil gerne hjælpe vores kunder med at tjene mange penge i kraft de store tidsbesparelser, som skruefundamentet giver. Det betyder meget for entreprenører og tømrervirksomheder, at de hurtigt kan komme i gang med arbejdet og afslutte det inden for kortest mulig tid. Med skruefundamentet kan vores kunder gå i gang med at bygge med det samme, når skruen er sat,” forklarer Rune Roepstorff Nissen, indehaver af Fremtidens Fundament, der forhandler og installerer skruefundamenter til både små og store byggeprojekter.

Fremtidens Fundament har foruden levering af skrueerne hjulpet JD Byggeservice med at effektivisere arbejdsprocessen ved at udtænke en skabelon, der kan tages med fra skur til skur. På jorden, hvor skuret skal stå, lægger tømrervirksomheden en skabelon (træplade) i de rette mål. På skabelonen er det markeret, hvor skrueerne skal sættes. Ved hjælp af en maskine skrues skruefundamentet ned igennem pladen og belægningen.

”Vi kan hurtigt og nemt sætte skruen i den rigtige højde uden at nivellere. En laser på maskinen giver nemlig en lyd, når skruen har nået den indstillede højde. Maskinen er lavet på en smart måde, fordi den sørger for, at skruen kører langsomt ned og slipper roligt, hvis den rammer noget hårdt. Vi undgår derfor at få et ordentligt ryk i kroppen, som man ellers kan opleve med andre maskiner,” siger Jørn Dehn og tilføjer:

”Det er vigtigt for os at tænke i arbejdsprocesser. Jo mere vi kan forenkle vores arbejde, jo bedre økonomi. Med skabelonen og dette system skal vi ikke tænke og måle fra skur til skur. Vi kan bare skrue og hurtigt komme videre med byggearbejdet.”

Specialproduceret skrue gør arbejdet let og udtrykket elegant

Når skruen er sat, kan JD Byggeservice med det samme montere skurets elementer direkte på skruefundamentet. Den specialproducerede skrue fra Fremtidens Fundament står omkring otte centimeter over fliserne. På toppen af skruen er der en rund montageplade med en M12 møtrik, der gør det muligt at fastgøre træet direkte i skruens stål.

”Vi har fået denne skrue specialfremstillet til skurene i Solrød. Den er meget smallere end vores øvrige skruefundamenter og kan stå under en rækel på 95 millimeter i bredden. Det betyder, at skruen ikke er synlig, og det gør de sorte skure super elegante,” siger Rune Roepstorff Nissen og tilføjer, at Fremtidens Fundament arbejder på at sætte den nye skrue i serieproduktion.